

3^{ème} Comité de Pilotage Animation du site Natura 2000

Grottes de Saint Sulpice d'Eymet
FR 7200675

1

Déroulé de la présentation

- Présentation succincte du site
- Bilan des actions 2018
- Prévisionnel des actions 2019

Le site Natura 2000

- Site désigné au titre de Natura 2000 pour la présence d'Espèces d'Intérêt Communautaire : les Chiroptères (**Chauves-souris**)
- Espèces en danger / vulnérables / rares pour lesquelles on doit désigner des Zones Spéciales de Conservation



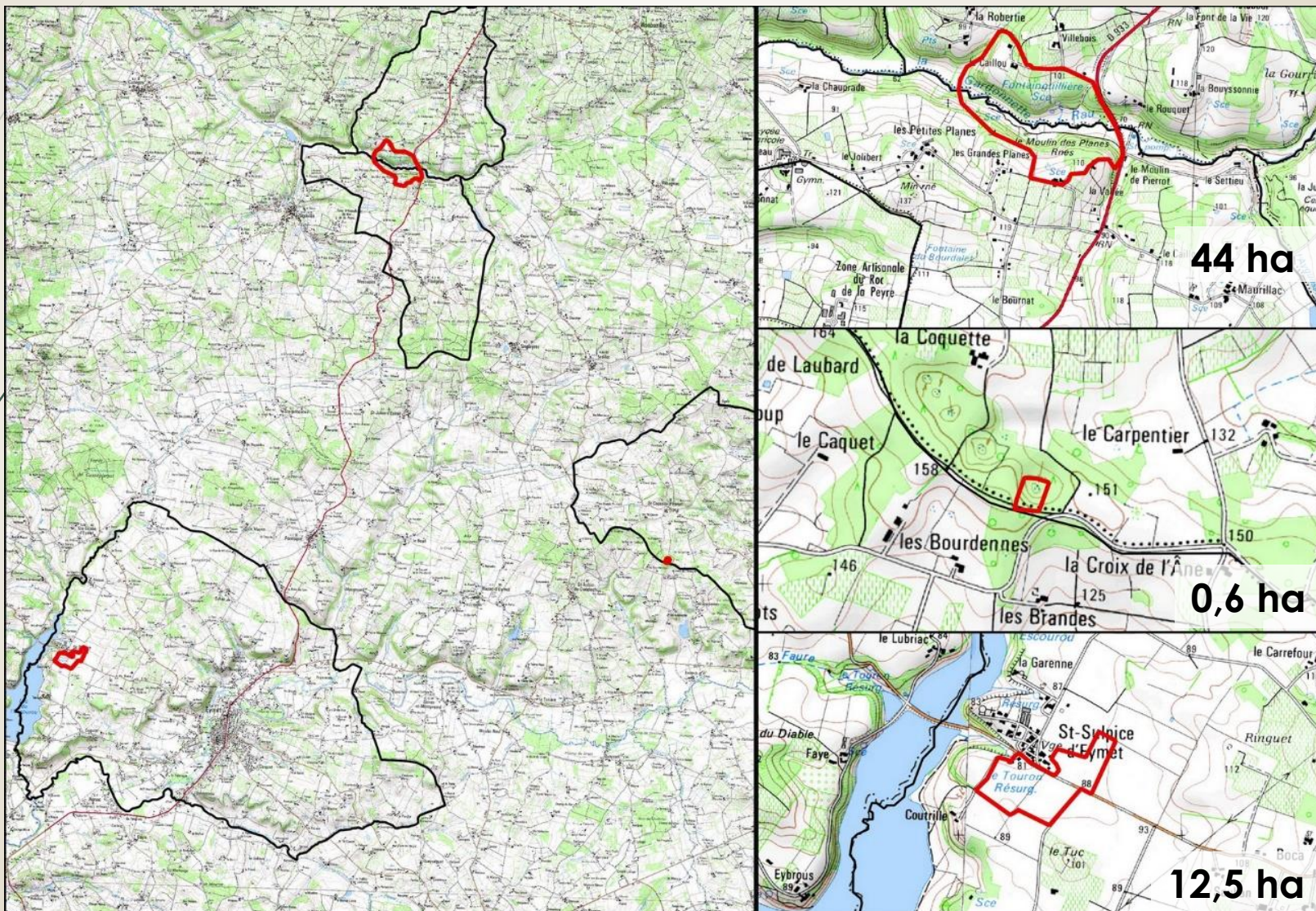
Le site Natura 2000

- DOCOB validé en 2013
- Animation du site depuis 2016

- 57 hectares sur un périmètre éclaté

- 4 communes concernées:
 - Eymet
 - Flaugeac
 - Rouffignac de Sigoulès
 - Sainte Capraise d'Eymet

Le périmètre



Les gîtes

Régional



Touren de St Sulpice

- Eté : Rhinolophe Euryale / Murin à oreilles échancrées
- Printemps : Pt/Gd Murin
- Automne : Minioptères

Les gîtes

National



Grotte de la Fontanguillère

- Eté : Pt/Gd murin et Minioptère.

Les gîtes



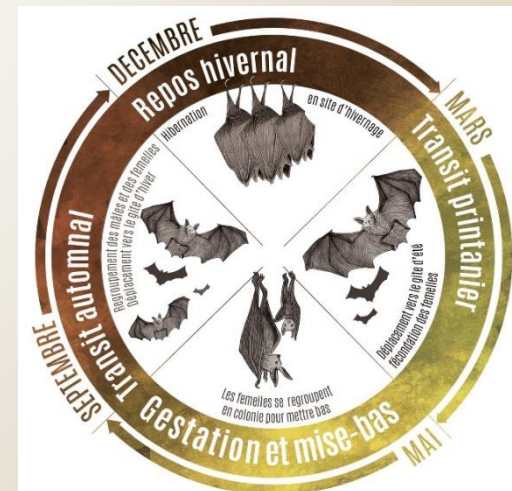
Grotte de la Coquette
/ La croix de l'âne

➤ Hiver: Rhinolophe euryale

Enjeux écologiques



- 13 espèces contactées
- Rhinolophe Euryale / Minioptère de Schreibers / Pt et Gd murin / Murin à oreilles échancrées (Espèces Annexe II)
- Utilisation des cavités sur plusieurs périodes du cycle vital des chauves-souris



Bilan des actions 2018

- MISE EN ŒUVRE DE CONTRATS
- SUIVIS BIOLOGIQUES
- INFORMATION ET COMMUNICATION
- ASSISTANCE AU RÉGIME D'ÉVALUATION DES INCIDENCES

Mise en œuvre de contrats

Mise en œuvre de contrats

- Actions sur les gîtes
 - Fontanguillère: 1 contrat fermeture + panneaux

- Proposition de charte Natura 2000

Mise en œuvre de contrats

- Grotte de la Fontanguillère



- Site fréquenté → perturbation des chauves souris en période sensible
- Site d'intérêt National

Mise en œuvre de contrats

- Préfiguration de fermeture physique du site en 2016



- Coûteux et pertinent ?
- Installation de panneaux → mis de côté
- Ré-orientation du projet

Mise en œuvre de contrats

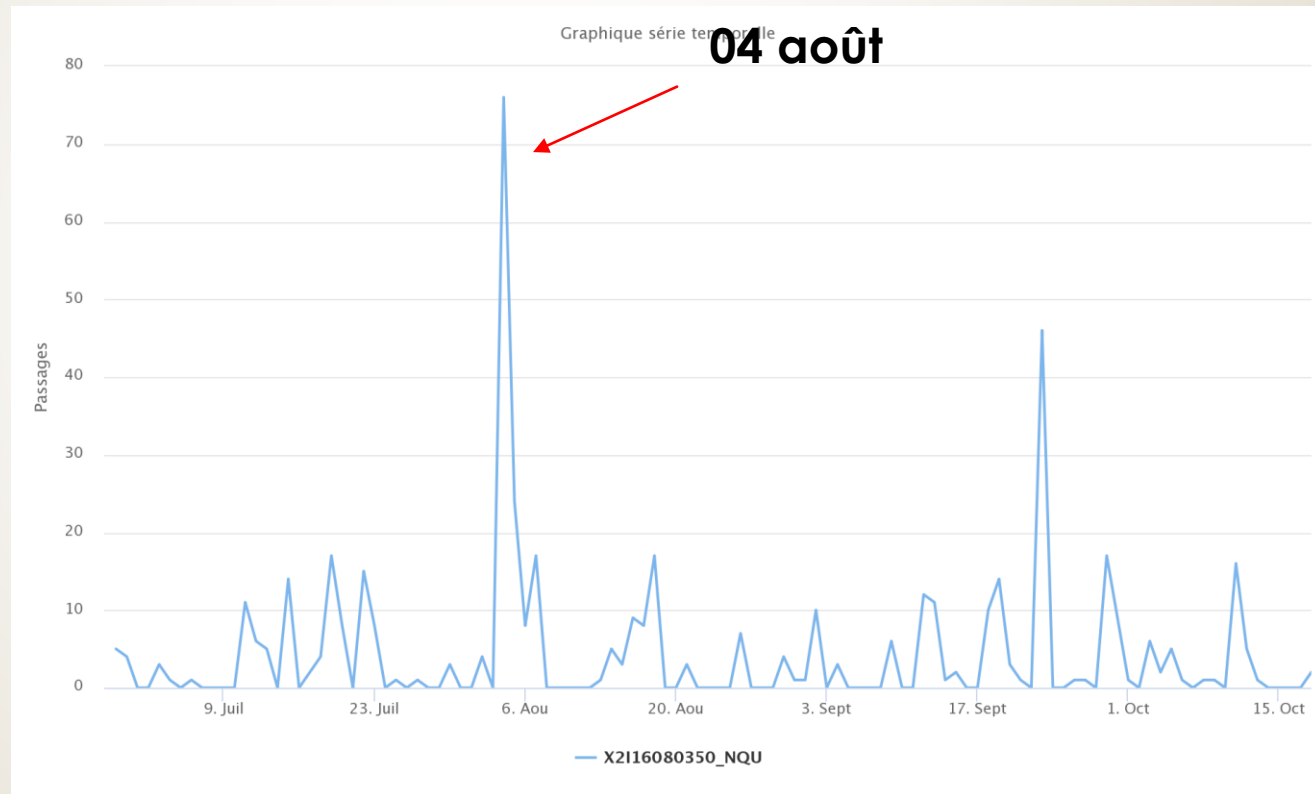
- Evaluation de la fréquentation humaine
- Installation d'un éco-compteur (fin juin 2018)



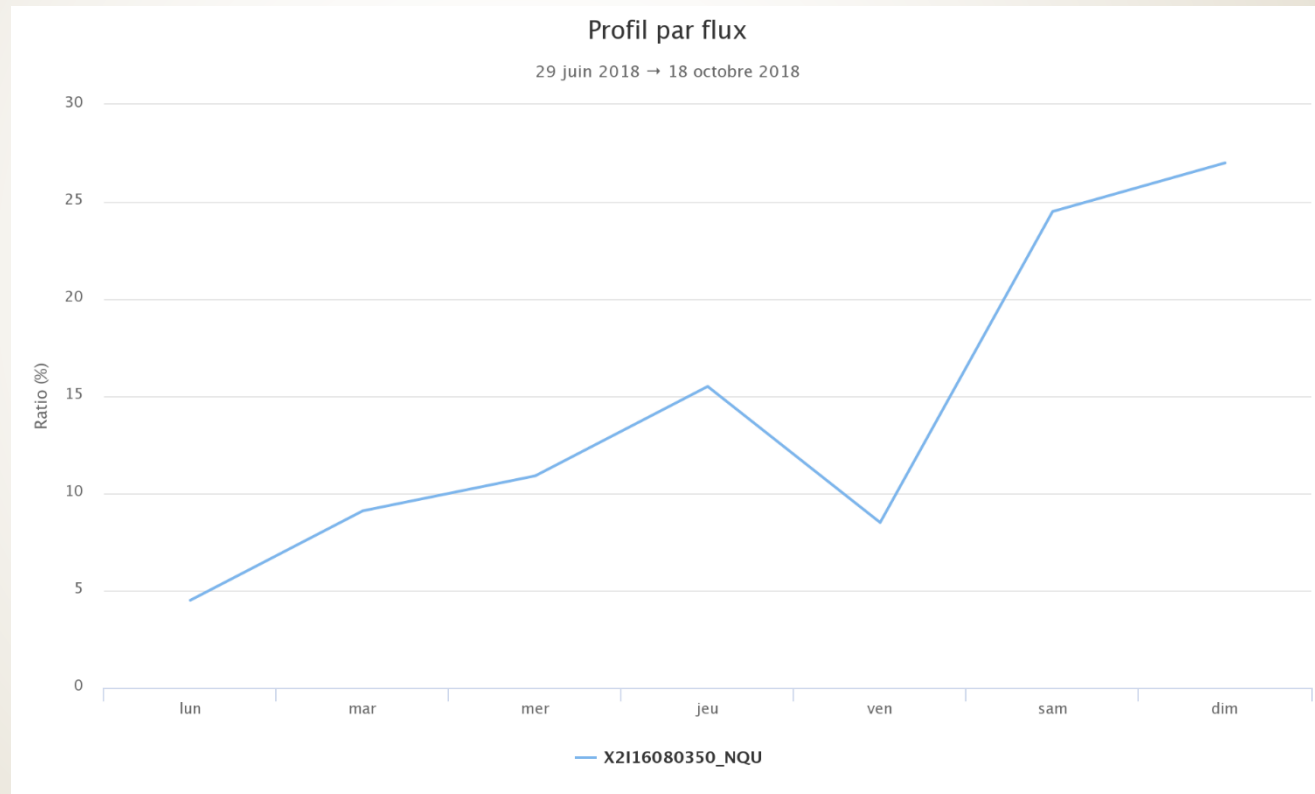
Mise en œuvre de contrats

- Evaluation de la fréquentation humaine
- 3 mois de relevés

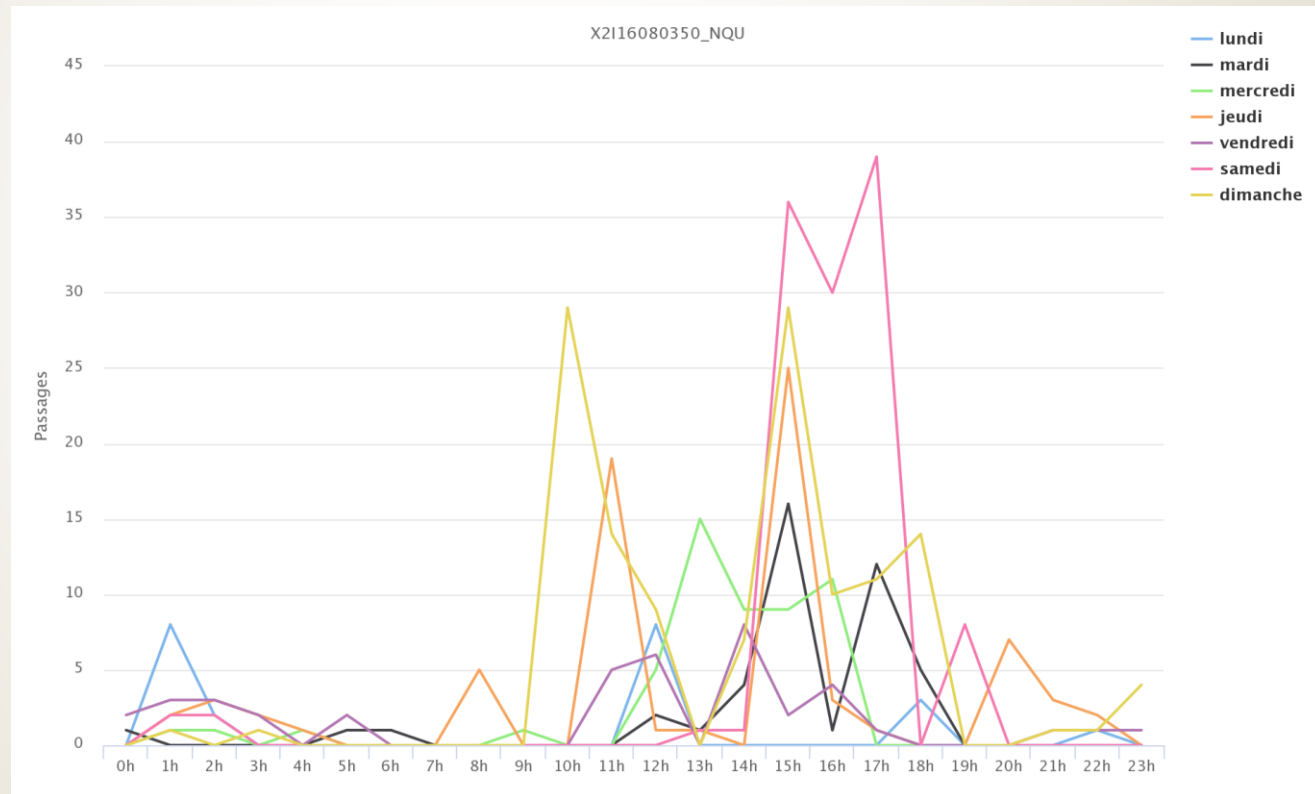
Mise en œuvre de contrats



Mise en œuvre de contrats



Mise en œuvre de contrats



Mise en œuvre de contrats

- 1 Signature de charte Natura 2000

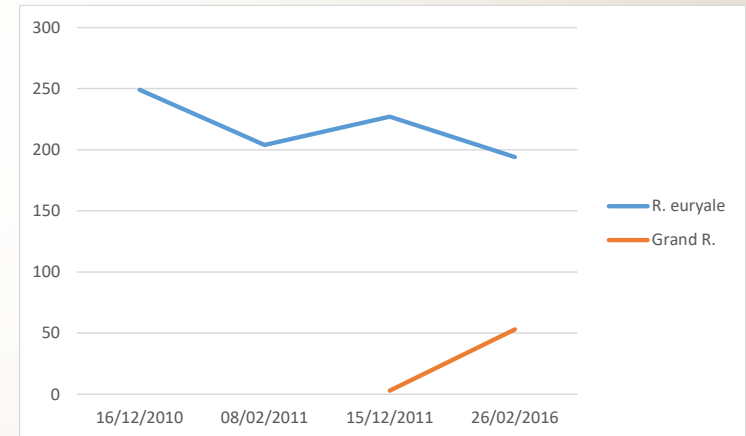


- Comité Départemental de Spéléologie
 - Engagement sur Habitats rocheux, grottes
 - Période de sensibilité pour la faune respectée, aménagements concertés
 - Engagements sur activités spéléologiques et naturalistes
 - Sensibilisation des adhérents, remontée de données de présence de chauves-souris

21

Suivis biologiques

Grotte de la Coquette / Croix de l'Ane



Grotte de la Fontanguillère



- 2 comptages crépusculaires (suivis simultanés en Aquitaine): 31/05 et 28/06
- 500 Pt / Gd Murins
- +100 aine de Minioptères

Touren de Saint Sulpice



- 1 comptage crépusculaire (12/07)
- Plusieurs espèces
- 150 R. euryales
- 150 Murins oreilles échancrées
- Minioptères
- Pt/Gd murin

25

Information et communication

Site Internet

Le site a été désigné au titre de Natura 2000 pour la présence d'importantes populations de chiroptères utilisant les différents gîtes à plusieurs périodes de l'année.

Les principales espèces présentes sur le site sont :

- Rhinolophe euryale (*Rhinolophus euryale*) : plusieurs centaines en reproduction et hibernation
- Minioptère de Schreibers (*Miniopterus schreibersii*) : plusieurs centaines en reproduction et quelques dizaines à l'automne
- Grand et Petit Murin (*Myotis myotis/blythii*) : plusieurs centaines en reproduction et quelques dizaines au printemps
- Murins à oreilles échanquées (*Myotis emarginatus*) : plusieurs centaines en reproduction

13 espèces de chauves-souris différentes, sur les 24 recensées en Dordogne ont été inventoriées sur le site.



En savoir plus sur les chauves-souris

Le Groupe Chiroptères Aquitaine

La Société Française pour l'Etude et la Protection des Mammifères

Le site « Grotte de Saint Sulpice d'Eymet » se situe en France, dans la région Aquitaine Limousin Poitou Charentes, au sud du département de la Dordogne. L'animateur du site est le Conservatoire d'Espaces Naturels d'Aquitaine.



1200

Télécharger

COPIE

Télécharger le p

Télécharger le s

Télécharger le c

Charte

Document d'objectifs

Fiche d'identité du site

Nom du site : Grotte de Saint Sulpice d'Eymet

Numéro du site : FR7200675

Désigné au titre de la Directive « Habitats, Faune, Flore » 92/43/CEE

Localisation du site

Région Nouvelle-Aquitaine
Département de la Dordogne

Communes concernées

Eymet
Rouffignac de Sigoulès
Flaugeac
Sainte Capraise d'Eymet

Superficie

Superficie du site Natura 2000 validée en COPIE : 57 ha.

ARTICLES RÉCENTS :

Première signature de la charte pour le site !

AVEC LE SOUTIEN FINANCIER DE :

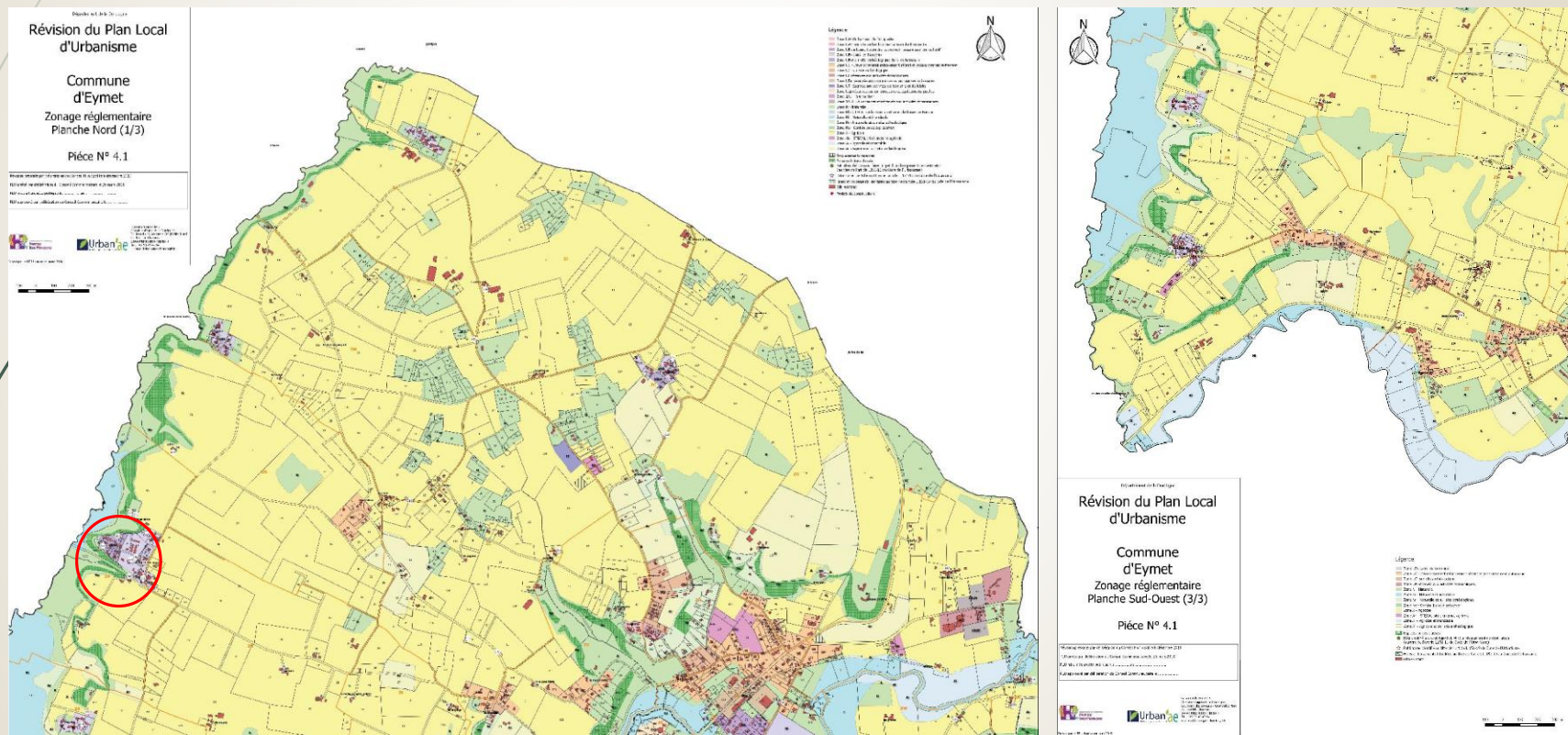


Evaluation des incidences

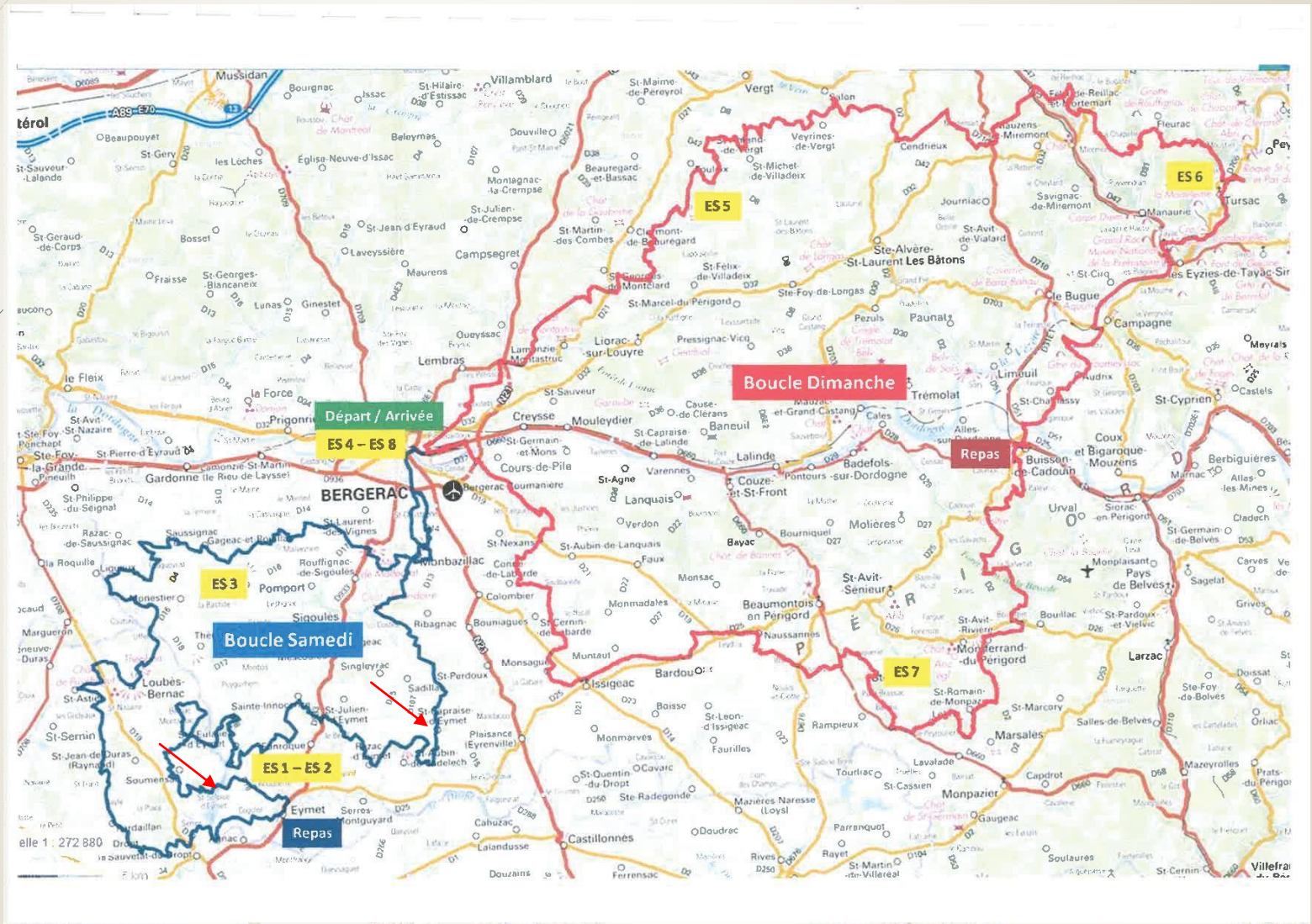
PLU Eymet (Avril 2017)

- Préconisations auprès du BE pour l'intégration de l'enjeu chiroptère au cours de la révision du PLU
 - Identification des entrées de la cavité de St Sulpice comme Patrimoine architectural et naturel
 - Classement des zones boisées au bord de l'Escourrou en EBC
 - Maintien de linéaire boisé au niveau de la future STEP

PLU Eymet (Avril 2017)



Grappe de Cyrano (Mars 2018)



Grappe de Cyrano (Mars 2018)

- Préconisations pour le maintien de la tranquillité des sites
 - Proposition d'adaptation du tracé du parcours
 - Installation de barrières à proximité de la cavité de St Sulpice pour empêcher toute intrusion

32

Prévisionnel 2019

Mise en œuvre de contrats

- Poursuite des actions sur les gîtes ?
 - Évaluation de la fréquentation humaine
 - Autre dispositif ?

Suivis biologiques

- Veille écologique sur les populations de chiroptères
- Intégration des sites aux suivis régionaux et nationaux
- Suivi de l'état de conservation des espèces du site



Information et sensibilisation

- Nuit de la chauves-souris
- Sensibilisation aux enjeux des sites



Evaluation des incidences

- Assistance à maître d'ouvrage en cas de sollicitations

- Merci pour votre attention
- Des questions ?? Des remarques ??