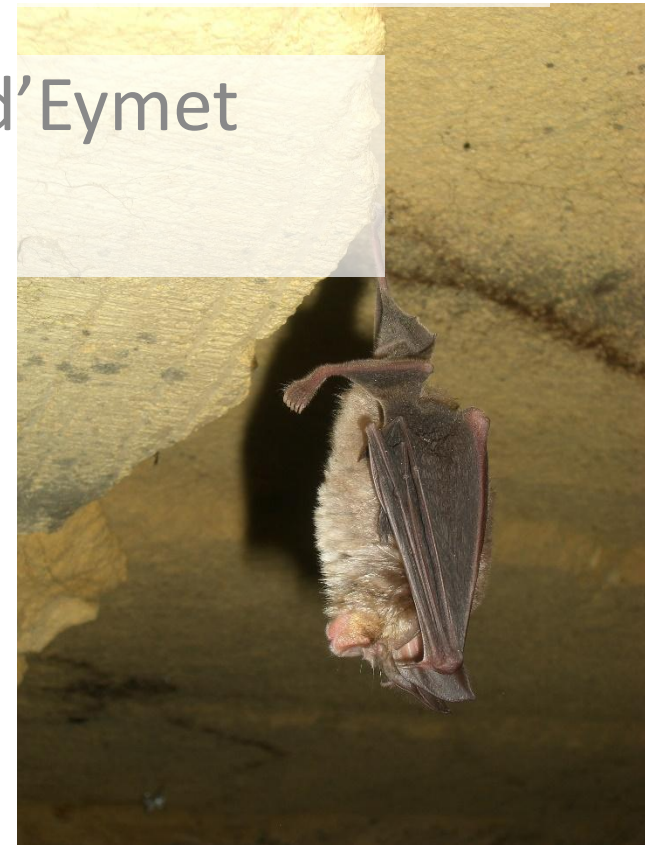


1^{er} Comité de Pilotage

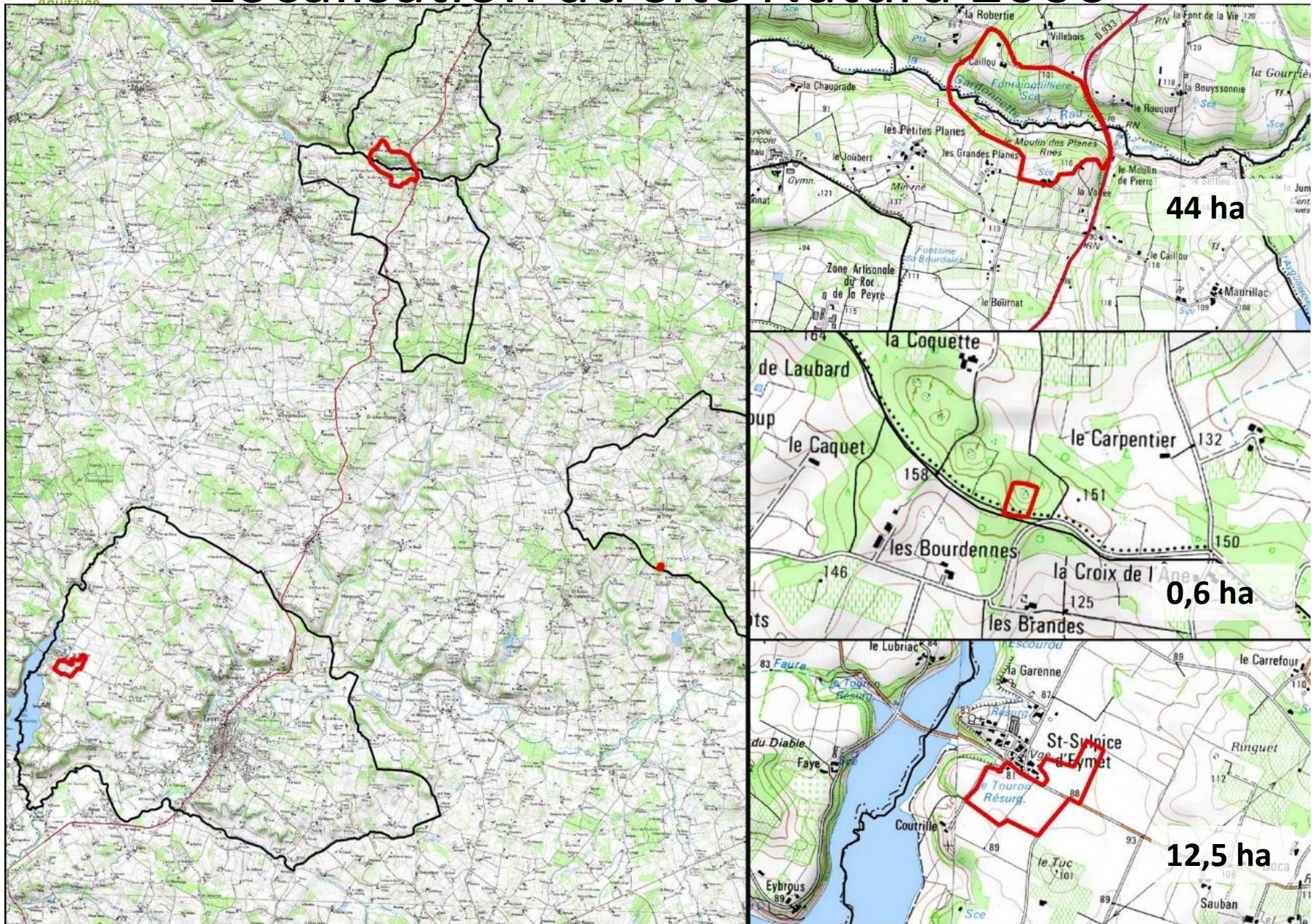
Lancement de l'animation du site

Natura 2000

Grottes de Saint Sulpice d'Eymet
FR 7200675



Localisation du site Natura 2000



Enjeux écologiques

- Site désigné au titre de Natura 2000 pour la présence d'Espèces d'Intérêt Communautaire : Chiroptères (**Chauves-souris**)
- Espèces en danger / vulnérables / rares pour lesquelles on doit désigner des Zones Spéciales de Conservation

Enjeux écologiques

- Enjeux liés aux cavités



- Eté : Rhinolophe Euryale / Murin à oreilles échancrées
- Printemps : Pt/Gd Murin
- Automne : Minioptères

Enjeux écologiques

- Enjeux liés aux cavités



Grotte de la Fontanguillère

NATIONAL

- Eté : Pt/Gd murin et Minioptère. Quelques Rhinolophes euryales en hibernation (à confirmer cette année)

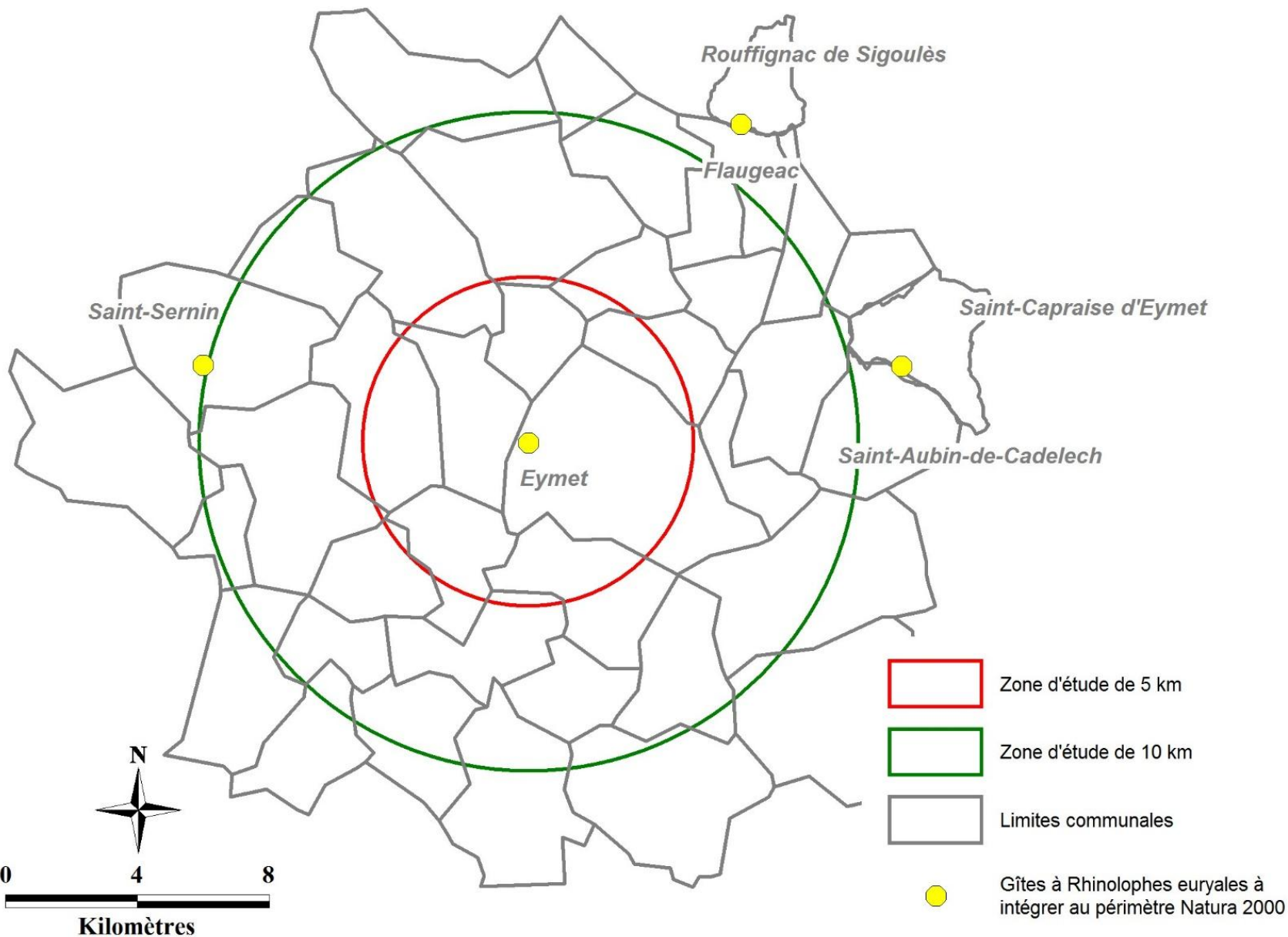
Enjeux écologiques

- Enjeux liés aux cavités



- Hiver : Rhinolophe euryale

Espaces écologiques



pt
S

MARS
Pâtisseries

Mise en œuvre du DOCOB

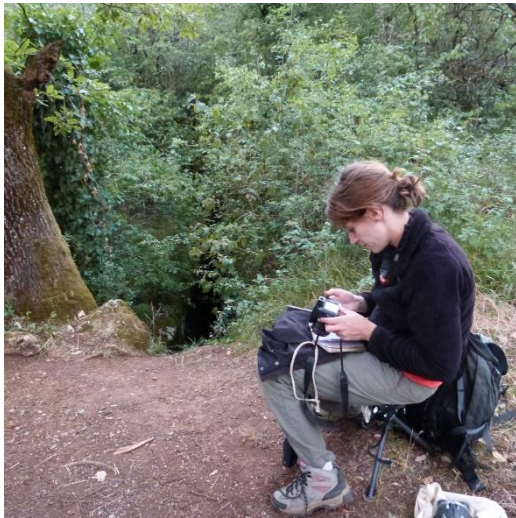


- Animation suivant les objectifs tels que définis dans le DOCOB
- Animation d'un an (Décembre 2015 / Décembre 2016)

Mise en œuvre du DOCOB

- O1-Préserver le gîte de Saint Sulpice d'Eymet
 - Information des usagers
 - Proposition de contrats / de charte
- O2-Maintenir les gîtes d'hibernation et de transit
 - Rencontres avec les propriétaires des sites
 - Proposition de contrats / de charte

- O4-Suivre l'évolution des espèces
 - Comptages des colonies de chauves-souris
 - Différentes périodes de l'année



- O5-Mettre en place de la sensibilisation ex-situ
 - Sensibilisation à la découverte du site et de ses richesses

Un réseau européen

Accueil / Découvrir Natura2000 / Un réseau européen

Coteaux calcaires de cause de Daglan et de la vallée du Céou



Fiche d'identité du site

Nom du site : Coteaux calcaires de cause de Daglan et de la Vallée du Céou
Numéro du site : FR7200672
Désigné au titre de la Directive : « Habitats, Faune, Flore »
92/43/CEE



Localisation du site Natura 2000 :

- région Aquitaine
- département de la Dordogne

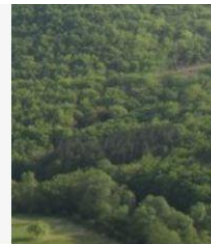


Communes concernées

- Castelnaud la Chapelle
- Cézac et Saint-Julien
- Saint-Cybranet
- Daglan
- Saint-Pompon
- Bouzic
- Campagnac-lès-Quercy
- Veyrines-de-Domme

Superficie
Pilote (

Le réseau Natura 2000





Merci pour votre attention